

Semaines d'information SUR la santé mentale

<http://semaine-sante-mentale.fr>

Pour la 27^e année vont être proposés dans toute la France des centaines d'évènements gratuits et ouverts à tous, pour **informer** sur la réalité des troubles psychiques, **faire connaître** les lieux et les dispositifs de prise en charge, **organiser des échanges** entre les usagers de la psychiatrie, les familles, les professionnels et les simples citoyens, **envisager** le thème 2016 :

Santé Mentale et Santé Physique, un Lien Vital.

En Tarn-et-Garonne,

Un **Collectif 82** des Semaines d'Information sur la Santé Mentale s'est mis en place autour de l'**unafam**, des trois **GEM adultes** et du **GEM Ado**, avec l'**AGERIS**, l'**ARSEAA 82**, l'**ADIAD**, la **MGEM**, la **MDA** (Maison des adolescents), la Maison de Santé **LOU CAMIN** (fondation John Bost). Participent également en 2016 le **Sport Adapté 82** et des services du **Centre Hospitalier**.

Dans le département, environ 7200 personnes reçoivent ou ont reçu des soins en psychiatrie. Tout le monde peut être concerné !

Ces personnes rencontrent des difficultés pour s'insérer dans la société du fait de leur *handicap psychique* difficultés aggravées par des préjugés négatifs stigmatisants.

C'est pourquoi le Collectif 82 des SISM se mobilise.

**Usagers et professionnels ensemble,
pour changer le regard sur les maladies mentales.**

Avec le soutien



Le collectif 82 des SISM

Les Groupes d'Entraides Mutuelles



Financés par l'ARS, les GEM ont vu le jour dans la loi du 11 janvier 2005 pour l'égalité des droits et des chances, la participation et la citoyenneté des personnes handicapées. Ils sont gérés par une association d'usagers avec l'aide d'un « parrain ». Les 4 GEM ont chacun une implantation à Montauban et une à Castelsarrasin ou Moissac. Leurs buts ?

- **Rompre l'isolement** des personnes vivant avec des troubles psychiques.
- **Favoriser leur autonomie** et leur insertion dans la société.



L'union nationale des familles de malades psychiques
23 Rue du D' Alibert - Montauban
05 63 91 53 44 - 82@unafam.org
Infos sur la page « 82 » du site www.unafam.org

Soutient et informe les familles : accueil sur rendez-vous, permanences, réunions et groupes de parole.

Agit pour améliorer la vie des malades
L'unafam aide les familles à aider leur proche
N°: ECOUTE FAMILLES - anonyme et gratuit 01 42 63 03 03



Services d'accompagnement médico-sociaux et d'insertion professionnelle pour les adultes en situation de handicap psychique (SAMSAPHYSY, ESAT, SAVS, FH, FV, FAM, MAPHV)

Insertion professionnelle et socio-professionnelle des personnes en situation de handicap



Maison de Santé LOU CAMIN



Permet l'accès au sport pour les personnes en situation de handicap mental ou psychique

Semaines d'information SUR la santé mentale



Santé Mentale & Santé Physique
un Lien Vital

PORTES OUVERTES CINE - DEBATS FORUMS

du 14 au 31
MARS 2016

le collectif 82 des SISM
vous invite
à des moments
d'information et de partage

*Manifestations gratuites et ouvertes à tous
Pots de l'amitié offerts !!!*

Ne pas jeter sur la voie publique - Imprimerie Express- Montauban

MONTAUBAN

Lundi 14 Mars

CAP CINEMA - Aussonne

15h - 17h30 FORUM SANTE MENTALE

Les membres du Collectif 82 des SISM vous accueillent à leurs stands d'information.

17h30 PRESENTATION DU COLLECTIF

18h EXPOSÉ ET QUESTIONS

Repérage précoce des troubles psychiques et nouveau dispositif pour les 15 - 25 ans.

Présentation par le D^r Chantal Martinez, responsable du pôle psychiatrie adulte du Centre Hospitalier.

Buffet convivial offert

19h30 - 22h CINE DEBAT



Je suis mon pire ennemi

Itinéraires de malades psychiques
Des hommes et des femmes parlent de leur combat contre la maladie : T.O.C., bipolarité, Alzheimer, schizophrénie.
Emission de FR2 « dans les yeux d'Olivier »

Jeudi 31 Mars

Médiathèque MEMO

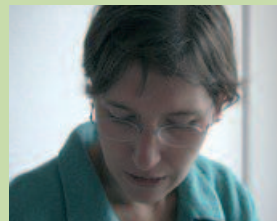
16h - 18h TABLE RONDE

*Quels dispositifs en dehors de l'hôpital ?
L'hospitalisation à domicile en psychiatrie*

par le D^r François Olivier, responsable de l'HAD Psychiatrie 82.

Présentation des autres structures :

établissements médico-sociaux, ADIAD, MDPH 82, GEM et unafam.



18h CINE DEBAT

Les voix de ma sœur

Devant la caméra de sa sœur, Irène nous raconte sa vie au quotidien, depuis l'apparition de sa schizophrénie. Un film plein d'humanité plusieurs fois primé.

Pot de l'amitié offert

MONTAUBAN

PORTES OUVERTES

Les GEM et services médico-sociaux vous accueillent et répondent à vos questions.

Mardi 15
et

Jeudi 24

11h - 16h

GEM PARTAGE ET LOISIRS

100 Avenue M.Hamecher

05.63.20.47.71

Objectifs : plaisir et confiance en soi ! Des temps d'échanges, de rencontres susceptibles de créer du lien et de l'entraide entre les adhérents.

Jeudi 17

13h - 16h30

GEM 100/SANS DIFFERENCE(S)

9 Rue Calmette et Guérin

05.81.04.10.43

Ce lieu sécurisant accueille tout type de public et propose des ateliers afin de rompre l'isolement.

Jeudi 17

14h - 17h

ARSEEA

POLE POUSINIES BORDENEUVE

Saint Etienne de Tulmont

05.63.27.15.51

Présentation des différentes structures médico-sociales des personnes en situation de handicap psychique. SAMSAHP, ESAT, FV, FH, FAM, SAVS, MAPHD

Vend. 18

10h - 15h30

J'M 82 - 23 rue de la Comédie

Bar Associatif *Le Pari*

05.63.27.15.51

J'M 82 propose des activités de loisir pour toute personne en situation d'isolement et/ou en fragilité psychique.

ATELIERS le son du slam

ouvert à tous sur réservation 07.61.99.82.82 (GEM Ado)

encourager l'expression des participants sur le thème

Santé Mentale et Santé Physique

Merc. 16

14h - 17h

Médiathèque MEMO

Écriture : 14h à 17h et Scène Slam : 17h30 à 18h30.

En lien avec la semaine de la Langue Française.

Animé par Zédrine avec le soutien de la ville de Montauban.

Sam. 19

14h - 17h

GEM Ado et ADDA 82

A la MDA 82 au 312 bld Montauriol 07.61.99.82.82

Atelier d'écriture et mise en voix - animé par Dominique.

Le GEM Ado est ouvert aux jeunes de 16 à 25 ans ayant ou non des difficultés psychiques. Programme d'activité sur l'expression et les activités physiques.

MOISSAC - CASTELSARRASIN

Lundi 21 Mars

CENTRE CULTUREL MOISSAC

14h

ATELIER D'EXPRESSION

VOIX & CORPS

avec le soutien de l'ADDA 82 - Réserv. 07.61.99.82.82

14h - 17h

FORUM SANTE MENTALE

Stands d'information du collectif 82 des SISM

17h15 - 18h

Scène SLAM

et restitution de l'atelier écriture

18h15 - 19h15

EXPOSÉ et QUESTIONS

Repérage précoce des troubles psychiques et nouveau dispositif pour les 15 - 25 ans.

Présentation par le D^r Chantal Martinez, responsable du pôle psychiatrie adulte du Centre Hospitalier.

Buffet convivial offert

19h45 - 23h

CINE DEBAT



15 jours ailleurs

Avec Didier Bourdon en cadre surmené qui passe quinze jours en service psychiatrique à la suite d'un burn-out.

PORTES OUVERTES

Mardi 22 Mars

J 'M82 et GEM Ado

Au Centre Culturel de Moissac, 24 rue de la solidarité de 13h30 à 17h30 avec la participation du SPORT ADAPTE

AGERIS, (ESAT, SAVS, SAMSAHPsy) 05.63.32.78.20

10, rue de la révolution à Castelsarrasin de 14h à 18h

GEM 100/SANS DIFFERENCE(S)

28, Avenue de Courbieu à Castelsarrasin de 9h à 12h

Mercredi 23 Mars

GEM Partage et Loisirs

4 bis rue du Soleil à Castelsarrasin de 11h à 16h